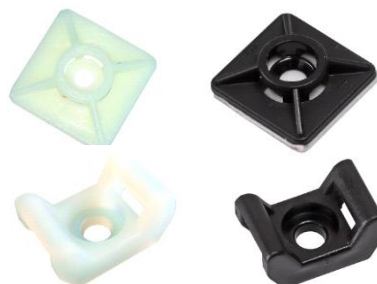
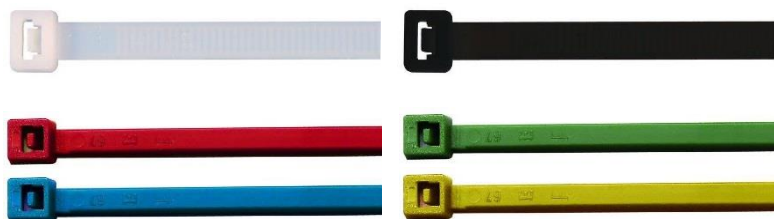


## FISSAGGIO ELETTRICO E TERMIDRAULICO

## FASCETTE CABLAGGIO, BASETTE E SUPPORTI

FASCETTE IN NYLON, BASETTE E SUPPORTI



## MATERIALE

Poliammide PA 6.6 (Nylon).

## OMOLOGAZIONI

Marcatura CE in conformità alla Direttiva 2006/95/CE e testate secondo la norma CEI EN 62275.  
Conforme alla normativa RoHS 2002/95 e al regolamento Reach1907/2006.

## CARATTERISTICHE

Fascette in Nylon per il fissaggio e il cablaggio di cavi in impianti elettrici, elettronici e telecomunicazioni. Disponibili in diverse lunghezze per coprire tutti i campi di impiego.

La fascette sono realizzate unicamente in poliammide, non sono presenti altri materiali nella matrice polimerica, come ad esempio metalli, per consentire il corretto smaltimento a fine servizio e per evitare eventuali interferenze con apparecchiature elettroniche.

Le fascette con colorazione nera contengono l'additivo "carbon black" che migliora la resistenza ai raggi UV e rende queste fascette più resistenti agli agenti atmosferici e quindi più idonee per applicazioni all'esterno.

Il codino è arrotondato e inclinato per facilitare l'inserimento nella testina di bloccaggio e per una presa migliore e più sicura.

Codice articolo	Colore
0513 1-----	Bianco
0513 2-----	Nero
0513 6-----	Verde
0513 7-----	Rosso
0513 8-----	Blu
0513 9-----	Giallo

## USO E IMPIEGHI

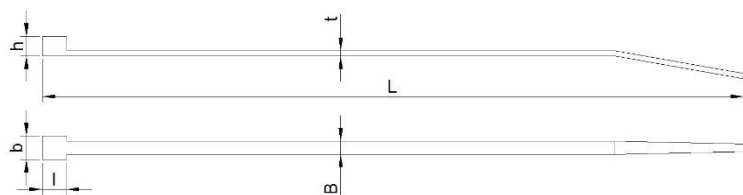
Idonee per fissaggi e cablaggi di impianti elettrici a bassa tensione.

## APPLICAZIONI

Fissaggi e cablaggi di impianti elettrici a bassa tensione. Fissaggio di elementi impiantistici. Cablaggi industriali. Cablaggi nel settore automobilistico. Impiantistica leggera da esterno.

## FISSAGGIO ELETTRICO E TERMIDRAULICO

## DATI GEOMETRICI E DI INSTALLAZIONE



L = lunghezza  
 B = larghezza  
 t = spessore della fascetta  
 l = lunghezza dell'asola  
 b = larghezza dell'asola  
 h = altezza dell'asola  
 t<sub>fix</sub> = diametro fissabile  
 Misure geometriche espresse in [mm]

Codice articolo	Descrizione articolo	L	B	t	l	b	h	t <sub>fix</sub>
0513 125 100	FASCETTA CABLAGGIO BIANCA 2,5X100	100	2,5	1,0	4,7	4,7	3,8	2,0 ÷ 22
0513 125 150	FASCETTA CABLAGGIO BIANCA 2,5X150	150	2,5	1,0	4,6	4,6	3,8	2,0 ÷ 35
0513 125 160	FASCETTA CABLAGGIO BIANCA 2,5X160	160	2,5	1,0	4,9	4,9	4,0	2,0 ÷ 40
0513 125 200	FASCETTA CABLAGGIO BIANCA 2,5X200	200	2,5	1,0	4,9	4,9	4,0	2,0 ÷ 50
0513 136 150	FASCETTA CABLAGGIO BIANCA 3,6X150	140	3,6	1,1	6,3	6,1	4,7	3,0 ÷ 35
0513 136 200	FASCETTA CABLAGGIO BIANCA 3,6X200	200	3,6	1,2	5,8	6,1	4,0	3,0 ÷ 50
0513 136 300	FASCETTA CABLAGGIO BIANCA 3,6X300	300	3,6	1,2	6,5	6,1	4,3	3,0 ÷ 76
0513 136 370	FASCETTA CABLAGGIO BIANCA 3,6X370	370	3,6	1,4	6,1	6,1	4,5	3,0 ÷ 102
0513 148 190	FASCETTA CABLAGGIO BIANCA 4,8X190	190	4,8	1,2	7,0	7,8	5,5	3,0 ÷ 46
0513 148 200	FASCETTA CABLAGGIO BIANCA 4,8X200	200	4,8	1,4	7,3	7,8	5,4	3,0 ÷ 50
0513 148 250	FASCETTA CABLAGGIO BIANCA 4,8X250	250	4,8	1,4	7,0	7,7	5,2	3,0 ÷ 65
0513 148 300	FASCETTA CABLAGGIO BIANCA 4,8X300	300	4,8	1,4	7,2	7,8	5,3	3,0 ÷ 82
0513 148 350	FASCETTA CABLAGGIO BIANCA 4,8X350	350	4,8	1,4	7,2	7,8	5,3	3,0 ÷ 90
0513 148 430	FASCETTA CABLAGGIO BIANCA 4,8X430	430	4,8	1,5	7,1	7,9	5,6	3,0 ÷ 112
0513 176 200	FASCETTA CABLAGGIO BIANCA 7,6X200	200	7,6	1,7	10,0	12,8	7,6	4,0 ÷ 50
0513 176 250	FASCETTA CABLAGGIO BIANCA 7,6X250	250	7,6	1,7	10,0	12,8	7,6	4,0 ÷ 63
0513 176 300	FASCETTA CABLAGGIO BIANCA 7,6X300	300	7,6	1,7	9,8	12,8	7,6	4,0 ÷ 76
0513 176 370	FASCETTA CABLAGGIO BIANCA 7,6X370	370	7,6	1,8	11,3	12,8	7,5	4,0 ÷ 102
0513 176 450	FASCETTA CABLAGGIO BIANCA 7,6X450	450	7,6	1,8	10,8	12,7	7,4	4,0 ÷ 118
0513 176 550	FASCETTA CABLAGGIO BIANCA 7,8X540	550	7,6	1,8	10,8	12,7	7,4	4,0 ÷ 160
0513 19 760	FASCETTA CABLAGGIO BIANCA 9,0X760	760	9,0	1,9	11,8	13,0	8,4	10,0 ÷ 225

## FISSAGGIO ELETTRICO E TERMOIDRAULICO

Codice	Descrizione articolo	L	B	t	l	b	h	t <sub>fix</sub>
0513 225 100	FASCETTA CABLAGGIO NERA 2,5X100 MM	100	2,5	1,0	4,7	4,7	3,8	2,0 ÷ 22
0513 225 150	FASCETTA CABLAGGIO NERA 2,5X150MM	150	2,5	1,0	4,6	4,6	3,8	2,0 ÷ 35
0513 225 160	FASCETTA CABLAGGIO NERA 2,5X160MM	160	2,5	1,0	4,9	4,9	4,0	2,0 ÷ 40
0513 225 200	FASCETTA CABLAGGIO NERA 2,5X200MM	200	2,5	1,0	4,9	4,9	4,0	2,0 ÷ 50
0513 236 150	FASCETTA CABLAGGIO NERA 3,6X150MM	150	3,6	1,1	6,3	6,1	4,7	3,0 ÷ 35
0513 236 200	FASCETTA CABLAGGIO NERA 3,6X200MM	200	3,6	1,2	5,8	6,1	4,0	3,0 ÷ 50
0513 236 300	FASCETTA CABLAGGIO NERA 3,6X300MM	300	3,6	1,2	6,5	6,1	4,3	3,0 ÷ 76
0513 236 370	FASCETTA CABLAGGIO NERA 3,6X370MM	370	3,6	1,4	6,1	6,1	4,5	3,0 ÷ 102
0513 248 190	FASCETTA CABLAGGIO NERA 4,8X190MM	190	4,8	1,2	7,0	7,8	5,5	3,0 ÷ 46
0513 248 200	FASCETTA CABLAGGIO NERA 4,8X200MM	200	4,8	1,4	7,3	7,8	5,4	3,0 ÷ 50
0513 248 250	FASCETTA CABLAGGIO NERA 4,8X250MM	250	4,8	1,4	7,0	7,7	5,2	3,0 ÷ 65
0513 248 300	FASCETTA CABLAGGIO NERA 4,8X300MM	300	4,8	1,4	7,2	7,8	5,3	3,0 ÷ 82
0513 248 350	FASCETTA CABLAGGIO NERA 4,8X350MM	350	4,8	1,4	7,2	7,8	5,3	3,0 ÷ 90
0513 248 430	FASCETTA CABLAGGIO NERA 4,8X430MM	430	4,8	1,5	7,1	7,9	5,6	3,0 ÷ 112
0513 276 200	FASCETTA CABLAGGIO NERA 7,6X200MM	200	7,6	1,7	10,0	12,8	7,6	3,0 ÷ 50
0513 276 250	FASCETTA CABLAGGIO NERA 7,6X250MM	250	7,6	1,7	10,0	12,8	7,6	3,0 ÷ 63
0513 276 300	FASCETTA CABLAGGIO NERA 7,6X300MM	300	7,6	1,7	9,8	12,8	7,6	4,0 ÷ 76
0513 276 370	FASCETTA CABLAGGIO NERA 7,6X370MM	370	7,6	1,8	11,3	12,8	7,5	4,0 ÷ 102
0513 276 450	FASCETTA CABLAGGIO NERA 7,6X450MM	450	7,6	1,8	10,8	12,7	7,4	4,0 ÷ 118
0513 276 550	FASCETTA CABLAGGIO NERA 7,6X550MM	550	7,6	1,8	10,8	12,7	7,4	4,0 ÷ 160
0513 229 760	FASCETTA CABLAGGIO NERA 9,0X760MM	760	9,0	1,9	11,8	13,0	8,4	10,0 ÷ 225

Codice	Descrizione articolo	L	B	t	l	b	h	t <sub>fix</sub>
0513 625 100	FASCETTA CABLAGGIO VERDE 2,5X100	100	2,5	1,0	4,7	4,7	3,8	2,0 ÷ 22
0513 636 150	FASCETTA CABLAGGIO VERDE 3,6X150	150	3,6	1,1	6,3	6,1	4,7	3,0 ÷ 35
0513 636 200	FASCETTA CABLAGGIO VERDE 3,6X200	200	3,6	1,2	5,8	6,1	4,0	3,0 ÷ 50
0513 648 200	FASCETTA CABLAGGIO VERDE 4,8X200	200	4,8	1,4	7,3	7,8	5,4	3,0 ÷ 50
0513 648 300	FASCETTA CABLAGGIO VERDE 4,8X300	300	4,8	1,4	7,2	7,8	5,3	3,0 ÷ 82

Codice	Descrizione articolo	L	B	t	l	b	h	t <sub>fix</sub>
0513 736 150	FASCETTA CABLAGGIO ROSSA 3,6X150	150	3,6	1,1	6,3	6,1	4,7	3,0 ÷ 35
0513 736 200	FASCETTA CABLAGGIO ROSSA 3,6X200	200	3,6	1,2	5,8	6,1	4,0	3,0 ÷ 50

Codice	Descrizione articolo	L	B	t	l	b	h	t <sub>fix</sub>
0513 836 150	FASCETTA CABLAGGIO BLU 3,6X150	150	3,6	1,1	6,3	6,1	4,7	3,0 ÷ 35
0513 836 200	FASCETTA CABLAGGIO BLU 3,6X200	200	3,6	1,2	5,8	6,1	4,0	3,0 ÷ 50

Codice	Descrizione articolo	L	B	t	l	b	h	t <sub>fix</sub>
0513 936 150	FASCETTA CABLAGGIO GIALLA 3,6X150	150	3,6	1,1	6,3	6,1	4,7	3,0 ÷ 35
0513 936 200	FASCETTA CABLAGGIO GIALLA 3,6X200	200	3,6	1,2	5,8	6,1	4,0	3,0 ÷ 50

Le dimensioni possono subire variazioni a causa dei diversi stampi utilizzati.

## FISSAGGIO ELETTRICO E TERMIDRAULICO

Codice	Descrizione articolo	L	B	h
0513 500 020	BASETTE ADESIVE BIANCHE 20X20	20	20	
0513 500 030	BASETTE ADESIVE BIANCHE 30X30	30	30	
0513 500 078	SUPPORTI A SELLA BIANCHE N.9	9		
0513 501 020	BASETTE ADESIVE NERE 20X20	20	20	
0513 501 030	BASETTE ADESIVE NERE 30X30	30	30	
0513 501 078	SUPPORTI A SELLA NERE N.9	9		

## DATI DI CARICO

La resistenza è riferita a condizioni di prova standard a temperatura di 23°C e umidità relativa del 50%, secondo la norma CEI EN 62275. Eventuali variazioni di temperatura e umidità, vibrazioni, ecc. influiscono sulla resistenza della fascetta e devono essere verificate caso per caso.

Valori espressi in N, in kg e in lbs (libre)

Larghezza B	F [N]	F [kg]	F [lbs]
2,5	78.43	8	18
3,6	176.47	18	40
4,8	215.68	22	50
7,6	539.21	55	120
9,0	784.31	80	180

F = resistenza a trazione.

Si consiglia di utilizzare un coefficiente di sicurezza  $\gamma = 2,00$ .

## REAZIONE AL FUOCO

Resistenza alla fiamma secondo norma UL 94.

Codice articolo	Colore	Classe
0513 1-- --	Bianco	V2
0513 2-- --	Nero	V2
0513 6-- --	Verde	V2
0513 7-- --	Rosso	V2
0513 8-- --	Blu	V2
0513 9-- --	Giallo	V2

## INSTALLAZIONE

Temperatura di installazione	-10°C ÷ 60°C
Temperatura di esercizio	-40°C ÷ 85°C

## FISSAGGIO ELETTRICO E TERMIDRAULICO

## COMPORTAMENTO CHIMICO

Agenti chimici in forma di polveri, liquidi e gas, possono deteriorare il materiale di cui è composta la fascetta e ridurre le prestazioni meccaniche.

L'azione diretta dei raggi UV causa l'infragilimento delle fascette cablaggio.

Il comportamento delle fascette cablaggio viene testato nei confronti di diverse sostanze chimiche. La tabella riporta la resistenza delle fascette cablaggio all'attacco chimico da parte dei principali gruppi di sostanze.

Sostanza	Resistenza
Solventi aromatici	Eccellente
Olii	Eccellente
Grassi	Eccellente
Prodotti petroliferi	Eccellente
Basi	Buona
Acidi	Limitata
Fenolo	Solubile
Solventi clorurati	Solubile

## CONSERVAZIONE

Le fascette cablaggio devono essere conservate in ambiente a temperatura compresa tra 10° C e 40° C, e umidità relativa compresa tra 30% e 70%.

Le fascette devono essere immagazzinate lontano da fonti di calore e al riparo dal sole.

Dopo l'apertura e l'utilizzo parziale del contenuto richiudere con cura il sacchetto per conservare il tasso di umidità delle fascette cablaggio avanzate. Le fascette rimaste devono essere utilizzate in tempi brevi.

**NOTA:**

- Dati tecnici, di installazione e di carico possono essere oggetto di revisione. Per una versione aggiornata consultare le schede tecniche sul sito [www.unifix.it](http://www.unifix.it) o contattare il nostro Ufficio Tecnico.
- Il calcolo della resistenza dell'ancoraggio dipende da diversi fattori quali le distanze reciproche e dai bordi, dalla disposizione geometrica degli ancoranti, ecc. Il calcolo deve essere eseguito da tecnico abilitato e basato sulle normative tecniche vigenti. Si declina ogni responsabilità derivante da un uso improprio del prodotto.
- I dati riportati sono validi per tutte le forme di confezionamento del prodotto.